

Empresa Certificada bajo Norma ISO 9001 desde 1997

MCC P/A	COSMETIKIT®	DRY PLATES®	MUGPLUS
CRIOTECA®	CHROMOSALM	DESINFECTEST®	CCCNT
PLAQUIS®	KITPRO-PLUS	CROMOKIT®	MBS
M-IDENT®	SEILAGUA®	SALMOQUICK	AIREANO
NEOGRAM	ENVIROCOUNT		

## XLD AGAR

## XYLOSE LYSINE DESOXYCOLATE

### PHARMACOPEA MEDIO K

Detección de enterobacterias  
 patógenas  
 (USP, UNE-EN ISO 6579:2003,  
 ISO 6340)

### COMPOSICIÓN

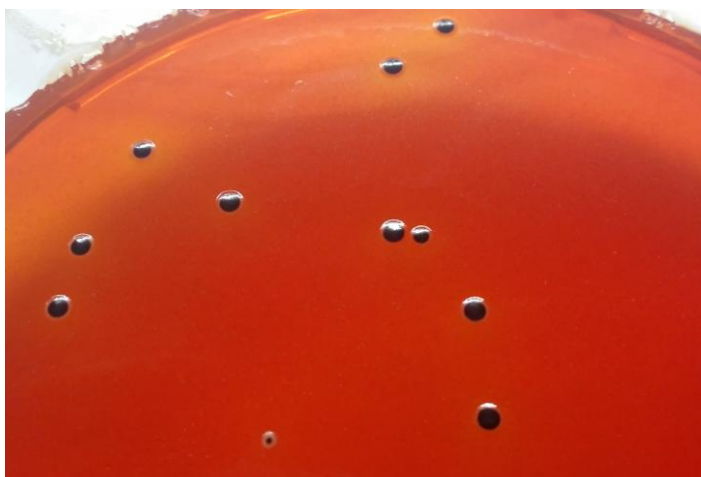
Extracto de levadura	3,0 g
Lactosa	7,5 g
Sacarosa	7,5 g
Xilosa	3,5 g
L-lisina	5,0 g
Cloruro sódico	5,0 g
Desoxicolato sódico	2,5 g
Tiosulfato sódico	6,8 g
Citrato Fe-amoniaco	0,8 g
Rojo fenol	80,0 mg
Agar-agar	12,5 g

(Fórmula por litro)  
 pH final: 7,4 ± 0,2

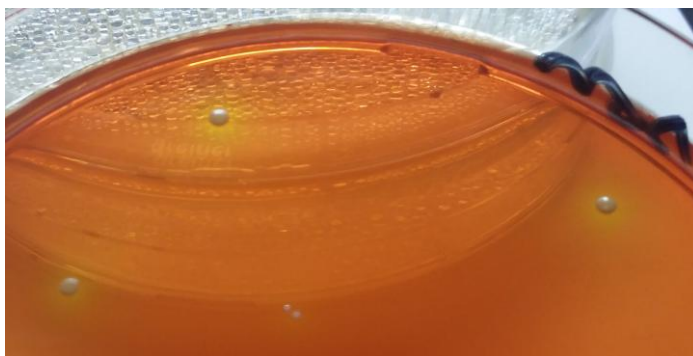
### PREPARACIÓN

Disolver 55,1 g de medio en 1 litro de agua destilada. Calentar con agitación hasta llegar a 98 °C. Cesar de calentar cuando el medio esté completamente disuelto, o bien autoclavar a 116 °C durante 5 minutos.

**NO SOBRECALENTAR NI RECALENTAR**, aunque en este medio MICROKIT es más difícil que aparezca precipitado o que el agar se ablande.  
**PARA USO EXCLUSIVO EN LABORATORIO**  
**MANTENGA EL BOTE BIEN CERRADO EN LUGAR SECO, FRESCO Y OSCURO**  
**DESHIDRATADO CODIGO: [DMT142](#)**



Salmonella (colonias negras). Shigella (colonias rosas).  
 Coliformes (colonias incoloras o amarillas).



## CONTROL DE CALIDAD DEL MEDIO

Realizado en nuestro laboratorio; es prudente repetirlo en su laboratorio siempre que varíen las condiciones (más de 3 meses sin usar, tras desinfectar laboratorio, tras conservar a alta T<sup>a</sup>, cuando adquiere aspectos extraños aunque no haya llegado la fecha de caducidad teórica de la etiqueta,...)

DESHIDRATADO: Polvo fino, Calabaza PREPARADO: Estéril, Calabaza

EVALUACIÓN DEL RENDIMIENTO ISO/TS 11133-2 (Aplicando el método ISO 6579, ISO 12824, o el indicado en el Manual MICROKIT actualizado), 24-48 h a 37 °C:

*Salmonella abony* WDCM00029, Excelente, tras inocular <100 ufc, crecen >50%. Colonias transparentes con centro negro. PR > 0,5, en concreto >50-96% de colonias respecto al número de ufc certificadas e inoculadas en TSA; esta variabilidad de la productividad depende de la composición y carga de la flora acompañante inoculada. Si procede de enriquecimiento, buen crecimiento en estría de colonias transparentes con centro negro, medio amoratado.

*Shigella flexneri* WDCM00126, Colonias incoloras-rosadas, buen crecimiento.

*E. coli* WDCM00013, Inhibición parcial (colonias amarillas) o total.

*Enterococcus faecalis* WDCM00009, Inhibición completa: **Ni una sola colonia.**

**PRESENTACIÓN:** MEDIO DESHIDRATADO, TUBOS.

**NOTA:** Se utiliza para aislar enterobacterias patógenas especialmente *Salmonella* y *Shigella*. El desoxicolato sódico reduce el crecimiento de coliformes. La degradación de azúcares (Xylosa, lactosa y sacarosa) en ácidos se detecta por el viraje a amarillo del rojo fenol. La formación de sulfuro de hidrógeno se detecta por la aparición de óxido de hierro negro en el centro de las colonias. Las bacterias que descarboxilan la lisina en cadaverina se reconocen por la formación de un color púrpura en la periferia de las colonias, resultado de la alcalinización.

## SIEMBRA

En superficie, por estría, a partir del enriquecimiento. Paralelamente sembrar en placas de otros medios de cultivo selectivos. Incubar 48 horas a 37 °C aproximadamente.

## INTERPRETACIÓN

Colonias amarillas, con o sin centro negro: *Escherichia*, *Citrobacter*, *Enterobacter*, *Proteus*, *Serratia*, *Klebsiella*. Colonias rojas, sin centro negro: *Shigella*, *Providencia*, *Salmonella*, *Proteus*, *Pseudomonas*. Colonias rojas con centro negro: *Salmonella*, *Arizona*, *Edwardsiella*. Colonias incoloras con o sin centro negro: *Salmonella*, *Pseudomonas*.

El usuario final es el único responsable de eliminar los microorganismos de acuerdo con la legislación medioambiental vigente. Autoclavar antes de desechar a la basura.

Fabricado en la UE por MICROKIT desde 1989, bajo ISO 9001, ISO 11133 y GMPs, revisado en Abril-2020