

Empresa Certificada bajo Norma ISO 9001 desde 1997

MCC P/A	COSMETIKIT®	DRY PLATES®	MUGPLUS
CRIOTECA®	CHROMOSALM	DESINFECTEST®	CCCNT
PLAQUIS®	KITPRO-PLUS	CROMOKIT®	MBS
M-IDENT®	SEILAGUA®	SALMOQUICK	AIREANO
NEOGRAM	ENVIROCOUNT		

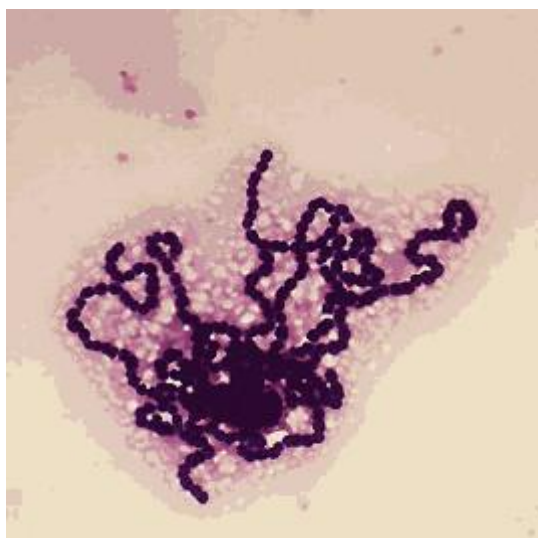
TODD HEWITT SELECTIVE BROTH

Enriquecimiento selectivo de estreptococos del grupo B para mejora de su detección en mujeres y animales en período de gestación.

COMPOSICIÓN

Infusión de corazón	10,0 g
Triptona	20,0 g
Glucosa	2,0 g
Cloruro sódico	2,0 g
Bicarbonato sódico	2,0 g
Fosfato disódico	0,4 g
Gentamicina	0,008 g
Ácido Nalidíxico	0,0015 g

(Fórmula por litro)
pH final: 7,8 ± 0,2



Streptococcus agalactiae

PREPARACIÓN

Disolver 36,4 g de medio base en 1 litro de agua destilada.

Autoclavar a 115 °C durante 20 minutos.

Añadir asepticamente la gentamicina y el ácido nalidíxico, previamente esterilizados por filtración.

PARA USO EXCLUSIVO EN LABORATORIO

MANTENGA LOS TUBOS BIEN CERRADOS EN SU CAJA, EN LUGAR SECO, FRESCO Y OSCURO.

TUBO PREPARADO CODIGO: [BCT118](#). No existe versión deshidratada.

CONTROL DE CALIDAD DEL MEDIO

Realizado en nuestro laboratorio; es prudente repetirlo en su laboratorio siempre que varíen las condiciones (más de 3 meses sin usar, tras desinfectar laboratorio, tras conservar a alta T^a, cuando adquiere aspectos extraños aunque no haya llegado la fecha de caducidad teórica de la etiqueta,...)

DESHIDRATADO: Polvo fino, Beige

PREPARADO: Estéril, Ambar

CONTROL DE CRECIMIENTO:

La respuesta típica tras 24 horas de incubación a 37°C aproximadamente y resiembra en agar sangre es:

Streptococcus agalactiae (grupo B) MKTA19615**, Excelente

Streptococcus pyogenes (grupo A) MKTA19615**, Correcto.

Escherichia coli WDCM 00013: Parcial o completamente inhibido

Staphylococcus aureus WDCM 00034: Parcial o completamente inhibido

**Las colecciones TIPO prohíben el uso de su referencia por lo que indicamos la nuestra, directamente trazable a la colección TIPO.

PRESENTACIÓN: Tubos preparados con Gentamicina y Ac.Nalidíxico, selectivos para gr.B (BCT118).

MODO DE EMPLEO E INTERPRETACIÓN DE RESULTADOS

Atemperar los tubos antes de su inoculación. Realizar ésta con escobillón a partir de la muestra o con asa de platino a partir de colonias crecidas en medios primarios de aislamiento. Incubar 24 horas a 37 °C aproximadamente. La muestra debe ser procesada rápidamente o transportada en medio de conservación.

Subcultivar con escobillón o asa de platino sobre agar sangre para detectar colonias de estreptococos β-hemolíticos y poder realizar posteriores estudios identificativos (látex, pigmentación naranja en medio New GBS Fast,...).

El usuario final es el único responsable de la eliminación de los microorganismos según la legislación medioambiental vigente. Autoclavar antes de desechar a la basura.

Fabricado en la UE por MICROKIT desde 1989 bajo ISO 9001, ISO 11133 y GMPs, revisado en Abril-2020