

Empresa Certificada bajo Norma ISO 9001 desde 1997

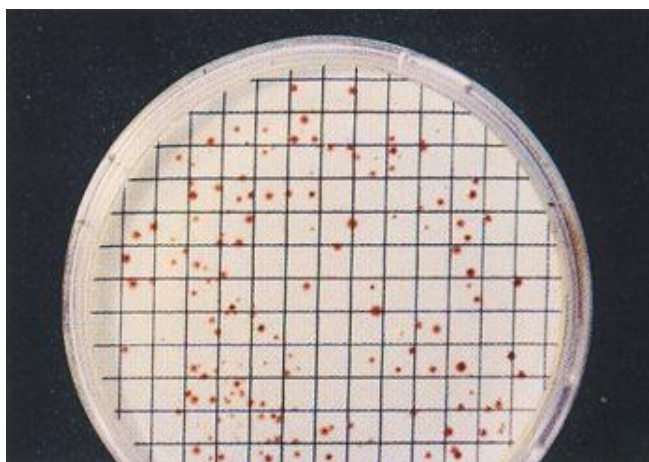
MCC P/A	COSMETIKIT®	DRY PLATES®	MUGPLUS
CRIOTECA®	CHROMOSALM	DESINFECTEST®	CCCNT
PLAQUIS®	KITPRO-PLUS	CROMOKIT®	MBS
M-IDENT®	SEILAGUA®	SALMOQUICK	AIRESANO
NEOGRAM	ENVIROCOUNT		

SLANETZ-BARTLEY AGAR BASE (SIN TTC)

Selección de enterococos por filtración de membrana (ISO 7899-2:2001, UNE 77-076:1991, BOE 45 de 21/2/2003 de aguas de consumo humano, BOE 259 de 29/X/2003 de aguas de bebida envasadas)

COMPOSICIÓN

Triptosa	20,00 g
Extracto de levadura	5,00 g
Glucosa	2,00 g
Hidrog.Fosfato di-K	4,00 g
Azida sódica (Na N ₃)	0,40 g
Agar-agar	12,00 g
(Fórmula por litro)	
pH final: 7,2 ± 0,2	



Enterococcus faecalis, rosa-púrpura según la cepa, tras añadir TTC

PREPARACIÓN

Disolver 43.5 g de medio en 1 litro de agua bidestilada. Calentar, agitando, hasta ebullición para su total homogeneización y dejar 5 minutos más en agua hirviendo. Evitar el excesivo calentamiento y enfriar rápidamente. No autoclavar. **Una vez enfriado a 50-60°C, añadir 10 ml de una solución de TTC al 1% (MICROKIT SDA018).** El color final del medio es incoloro-paja. Este medio sustituye al Slanetz-Bartley completo, sin tener que preocuparse de los eventuales sobrecalentamientos que vuelven al medio de color rosa.

PARA USO EXCLUSIVO EN LABORATORIO
 AGITE EL BOTE ANTES DE USAR
 MANTENGA EL BOTE BIEN CERRADO EN
 LUGAR SECO, FRESCO Y OSCURO
 DESHIDRATADO CODIGO: **DMT117**



CONTROL DE CALIDAD DEL MEDIO

Realizado en nuestro laboratorio; es prudente repetirlo en su laboratorio siempre que varíen las condiciones (más de 3 meses sin usar, tras desinfectar laboratorio, tras conservar a alta T^a, cuando adquiere aspectos extraños aunque no haya llegado la fecha de caducidad teórica de la etiqueta,...)

DESHIDRATADO: Polvo fino, Amarillo PREPARADO: Estéril, Crema

CONTROL DE CRECIMIENTO CUANTITATIVO 48 h a 37°C aprox.:

Enterococcus faecalis WDCM00087 Bueno, Colonias rojo-granate o rojo-rosado, pequeñas. Con respecto a TSA, recuento 124-270%, pero de forma selectiva. Incertidumbre debida a la cepa y a las diferentes proporciones de flora acompañante.

Enterococcus faecium WDCM 00178, Bueno, Colonias rojas-granate.

E.coli WDCM00013, Inhibido.

Bacillus subtilis WDCM00003, Inhibido.

PRESENTACIÓN: MEDIO DESHIDRATADO. NUEVO: PLAQUIS ®
PREPARADAS HERMÉTICAS PARA M.F. con TTC: Ref. PPL909

En caldo preparado con TTC: Viales 2 ml, Viales Pinchables 100 ml.

Medio selectivo indicado para aislamiento y recuento de estreptococos fecales en agua y en alimentos, con la técnica de filtración de membrana o con el método de siembra en superficie.

SIEMBRA

Sembrar en superficie 0.1 ml de muestra y extender con asa de Digrafsky, o bien la membrana filtrada. Incubar a 36 °C aproximadamente, 44 horas (para mejor selectividad, a 44-45 °C aproximadamente, preferiblemente tras 4h a 36°C aproximadamente).

INTERPRETACIÓN

Las colonias rojas, rosas o castañas, elevadas y diminutas se consideran presuntivas de estreptococos fecales del subgrupo de los Enterococos. El color rojizo es menos intenso cuanto más viejo es el medio. Deben confirmarse resemebrándolas en Agar Bilis Esculina Azida (MICROKIT DMT160), donde crecen con halo tostado-negro en sólo 2 horas adicionales. Resembrando la membrana, se confirma el 100% de las colonias.

El usuario final es el único responsable de la eliminación de los microorganismos según la legislación medioambiental vigente. Autoclavar antes de desechar a la basura.

Fabricado en la UE por MICROKIT desde 1989 bajo ISO 9001, ISO 11133 y GMPs, revisado en Abril-2020