

Empresa Certificada bajo Norma ISO 9001 desde 1997

MCC P/A	COSMETIKIT®	DRY PLATES®	MUGPLUS
CRIOTECA®	CHROMOSALM	DESINFECTEST®	CCCNT
PLAQUIS®	KITPRO-PLUS	CROMOKIT®	MBS
M-IDENT®	SEILAGUA®	SALMOQUICK	AIRESANO
NEOGRAM	ENVIROCOUNT		

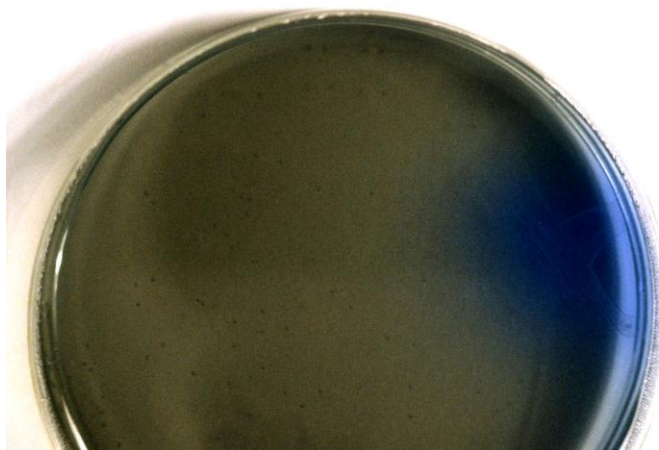
SIMMON'S CITRATE AGAR

Diferenciación Enterobacterias en base al uso del citrato UNE-EN ISO 6579:2003, ISO 10273

COMPOSICIÓN

Fosfato monoamónico	0,20 g
Cloruro sódico	5,00 g
Citrato de sodio tribás.	2,00 g
Sulfato magnésico	0,20 g
Azul bromotimol	0,08 g
Fosfato sodio-amónico	0,80 g
Agar-agar	15,00 g

(Fórmula por litro)
pH final: $6,6 \pm 0,2$



Izquierda: *E.coli* (verde), Derecha: Salmonella (azul)

PREPARACIÓN

Disolver 23 g en 1 litro de agua destilada.
Calentar agitando hasta ebullición
Autoclavar a 121 °C durante 15 minutos.

NOTA: El material de vidrio a utilizar, no debe tener restos básicos.

PARA USO EXCLUSIVO EN LABORATORIO.

MANTENGA EL BOTE BIEN CERRADO, EN LUGAR SECO, FRESCO Y OSCURO. AGITE EL BOTE ANTES DE USAR.

DESHIDRATADO CODIGO: [DMT113](#)

CONTROL DE CALIDAD DEL MEDIO

Realizado en nuestro laboratorio; es prudente repetirlo en su laboratorio siempre que varíen las condiciones (más de 3 meses sin usar, tras desinfectar laboratorio, tras conservar a alta T^a, cuando adquiere aspectos extraños aunque no haya llegado la fecha de caducidad teórica de la etiqueta,...)

DESHIDRATADO: Polvo fino, Amarillo

PREPARADO: Estéril, Verde precipitado

CONTROL DE CRECIMIENTO 18-48 h a 37°C aproximadamente:

Enterobacter aerogenes MKTA9489**, Positivo, Medio azul.

Escherichia coli WDCM00013, Sin viraje.

Salmonella abony WDCM00029, Positivo, Medio azul.

**Las colecciones TIPO prohíben el uso de su referencia por lo que indicamos la nuestra, directamente trazable a la colección TIPO.

PRESENTACIÓN: MEDIO DESHIDRATADO, TUBOS PREPARADOS

NOTA: Representa la versión sólida del Koser's Citrate Broth, con la ventaja de que la lectura del IMViC se hace por viraje del indicador en vez de por turbidez. Se basa en la capacidad de usar el Citrato como única fuente de Carbono, y compuestos amoniacales como única fuente de nitrógeno.

SIEMBRA

Sembrar en estría en el tubo de agar inclinado a partir de una colonia, con cuidado de no inocular trazas del medio de aislamiento. Incubar a 37 °C aproximadamente, durante 18 horas.

INTERPRETACIÓN

Las bacterias citrato-positivas crecen y hacen virar el indicador a azul intenso. Son citrato positivo *Enterobacter*, *Klebsiella*, *Serratia*, *Edwardsiella*, *Pseudomonas*, *Citrobacter*, *Aeromonas hydrophila*, *Proteus rettgeri*, *S. arizonae*, *S. typhimurium*... Son Citrato negativo *Moraxella*, *Shigella*, *E. coli*, *Yersinia enterocolitica*, *Aeromonas salmonicida*, *Proteus morgani*, *Pseudomonas maltophilia*.

El usuario es el único responsable de la eliminación de los microorganismos según la legislación medioambiental vigente. Autoclavar antes de desechar a la basura.

Fabricado en la UE por MICROKIT desde 1989 bajo ISO 9001, ISO 11133 y GMPs, revisado en Marzo-2020