

Empresa Certificada bajo Norma ISO 9001 desde 1997

MCC P/A	COSMETIKIT®	DRY PLATES®	MUGPLUS
CRIOTECA®	CHROMOSALM	DESINFECTEST®	CCCNT
PLAQUIS®	KITPRO-PLUS	CROMOKIT®	MBS
M-IDENT®	SEILAGUA®	SALMOQUICK	AIRESANO
NEOGRAM	ENVIROCOUNT		

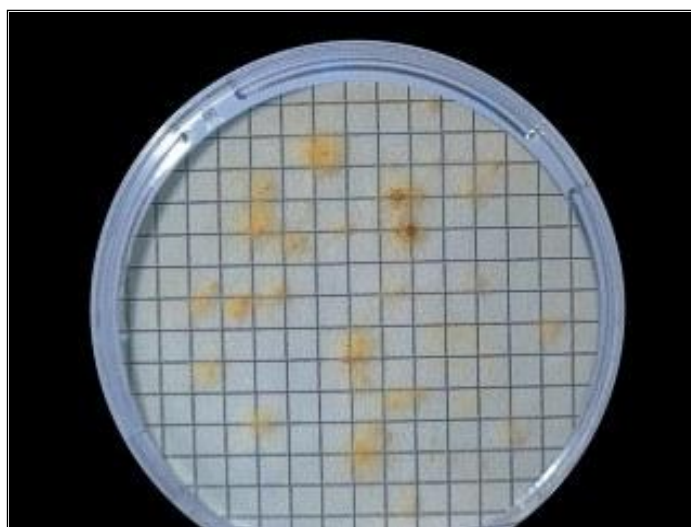
SABOURAUD DEXTROSE BROTH

Test de esterilidad, detección de levaduras y mohos (Pharmacopea armonizada).

COMPOSICIÓN

Triptona	5 g
Digerido péptico de carne	5 g
Dextrosa	20 g

(Fórmula por litro)
pH final: 5,6 ± 0,2



Aspergillus niger en placa con cartón absorbente

PREPARACIÓN

Disolver 30 g en 1 litro de agua destilada.
Autoclavar a 121 °C durante 15 minutos.

PARA USO EXCLUSIVO EN LABORATORIO.
AGITE EL BOTE ANTES DE USAR.

EXTREMADAMENTE HIGROSCÓPICO: MANTENGA EL BOTE BIEN CERRADO EN LUGAR SECO, FRESCO Y OSCURO.

DESHIDRATADO CODIGO: **DMT104**

CONTROL DE CALIDAD DEL MEDIO

Realizado en nuestro laboratorio; es prudente repetirlo en su laboratorio siempre que varíen las condiciones (más de 3 meses sin usar, tras desinfectar laboratorio, tras conservar a alta T^a, cuando adquiere aspectos extraños aunque no haya llegado la fecha de caducidad teórica de la etiqueta,...)

DESHIDRATADO: Polvo grueso, Beige

PREPARADO: Estéril, Ambar

CONTROL DE CRECIMIENTO 3-5 días a temperatura ambiente (21-28°C aproximadamente):

Candida albicans WDCM00054, Correcto, tras inocular <100 ufc, turbidez muy evidente.

Saccharomyces cerevisiae WDCM00058, Correcto, tras inocular <100 ufc, turbidez muy evidente.

Aspergillus niger WDCM00053, Correcto, tras inocular <100 ufc, colonias amarillas y esporulando a negro, floculando o flotando en 5 días.

Staphylococcus aureus WDCM00033, Parcialmente inhibido.

Escherichia coli WDCM00013, Parcialmente inhibido.

PRESENTACIÓN: TUBOS PREPARADOS 9 ml, FRASCOS 100 ml, VIALES PARA FILTRACIÓN DE MEMBRANA, MEDIO DESHIDRATADO

NOTA: Preparado según la fórmula de USP 31 armonizada, está particularmente indicado para seguir el test de esterilidad en muestras farmacéuticas y cosméticas. También es útil para enriquecer muestras pobres en hongos y para detectar levaduras y mohos por la técnica de Filtración de Membrana.

SIEMBRA

Añadir 1 ml o 1 gramo de muestra al tubo o al frasco. Incubar a 21 °C aproximadamente, durante 3 días (levaduras) o 5 días (mohos). Los viales se añaden sobre cartones absorbentes previamente colocados en placas de Petri de 55 mm de diámetro, y se deposita encima la membrana de filtración.

INTERPRETACIÓN

La turbidez en tubos o frascos indica presencia de hongos. Averiguar por crecimientos coloniales en medios agarizados de qué especies se trata. En el caso de la MF, las colonias aparecidas son de levaduras (colonias no filamentosas) y mohos (colonias filamentosas) aunque a menudo aparecerán colonias de bacterias acompañantes al no ser el medio altamente selectivo.

El usuario final es el único responsable de la destrucción de los organismos que se hayan desarrollado, según la legislación medioambiental vigente.

Fabricado en la UE por MICROKIT desde 1989 bajo ISO 9001, ISO 11133 y GMPs, revisado en Marzo-2020