

Empresa Certificada bajo Norma ISO 9001 desde 1997

MCC P/A	COSMETIKIT®	DRY PLATES®	MUGPLUS
CRIOTECA®	CHROMOSALM	DESINFECTEST®	CCCNT
PLAQUIS®	KITPRO-PLUS	CROMOKIT®	MBS
M-IDENT®	SEILAGUA®	SALMOQUICK	AIRESANO
NEOGRAM	ENVIROCOUNT		

M-IDENT®-NEOGRAM

Test rápido para la diferenciación inmediata de Gram en colonias bacterianas in vitro

PRINCIPIO

NEOGRAM altera la pared de las bacterias Gram Negativas, transformando instantáneamente la colonia bacteriana en un filamento muy parecido a la fibrina.

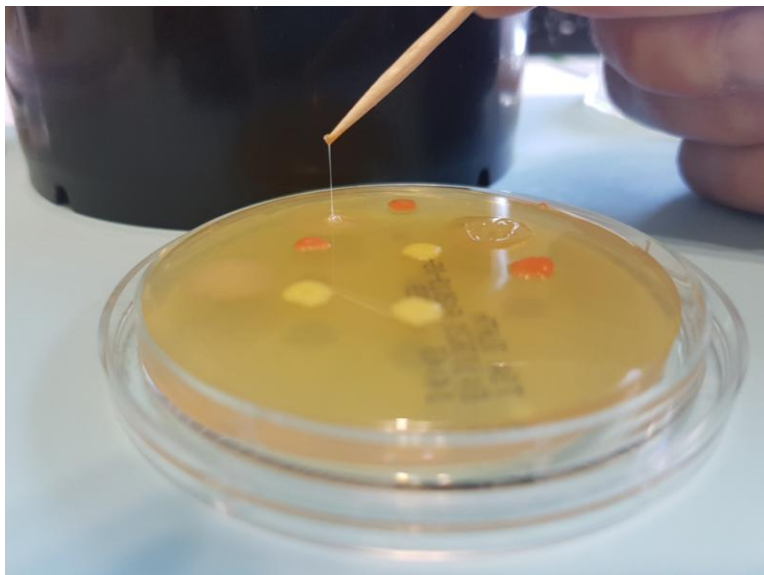
Cuando el aspecto de la colonia no permite estar seguro del grupo bacteriano al que pertenece, es necesario realizar la clásica y larga tinción de Gram. NEOGRAM permite conocer en 20 escasos segundos la diferenciación de Gram de las colonias aisladas en los medios de cultivo. La correlación con la tinción de Gram es total. El ahorro de tiempo es notorio en la fase previa a la elección de las galerías o pruebas a utilizar en la identificación. Si es necesario concretar la morfología celular, NEOGRAM puede complementarse con un examen microscópico.

PRESENTACION

Frasco gotero, tarjetas y palillos para 100 test.

REFERENCIA: KIN001

Filamentación de la colonia de un Gram negativo en presencia de Neogram



ALMACENAMIENTO Y CADUCIDAD

Conservar entre 4 y 25 °C (temperatura ambiente). La caducidad es de 2 años desde su elaboración. El precio es similar al de los kits de tinción de Gram.

MODO DE EMPLEO

- 1- Poner una gota de NEOGRAM sobre un círculo de una tarjeta limpia.
- 2- Con la punta de una pipeta Pasteur o un palillo, coger una colonia del medio de cultivo.
- 3- Tocar la gota de NEOGRAM con la colonia. Mover en pequeños círculos concéntricos sin llegar a formar suspensión, durante 15-20 segundos.
- 4- Levantar ligeramente 1 cm la punta de la pipeta con la colonia y observar oblicuamente.
- 5- Mejor, añadir la gota de NEOGRAM sobre la colonia en su placa, esperar 20 segundos y elevar el palillo.

LECTURA DE RESULTADOS

La formación de un filamento elástico que une la gota de NEOGRAM o el palillo con la colonia es indicadora de bacteria Gram Negativa.

La no formación de dicho filamento es indicadora de bacteria Gram Positiva. En este caso, es recomendable repetir la prueba para confirmar.

PRECAUCIONES DE USO

El producto contiene bases fuertes y es irritante para la piel y mucosas: No pipetear con la boca y no tocar con los dedos, ni con éstos los ojos. Si hay contacto accidental, lavar inmediatamente la zona afectada con agua abundante y acudir al médico. Una eventual cristalización cerca del orificio del frasco no indica alteración del producto. La correlación con la tinción de Gram es total siempre que las colonias provengan de cultivos frescos (máximo ideal 24 horas). No usar con colonias procedentes de medios que acidifican como el EMB-Levine. No usar cultivos viejos, de más de 48 horas. Si se desea

preservar la colonia para pruebas posteriores, repicar una parte de la misma en otra placa, sembrando en estría, e incubarla.

CONTROL DE CALIDAD

Para la verificación pueden emplearse las cepas siguientes (CRIOSTRAINS o cuantitativas):

- * Bacterias Gram Negativas: Escherichia coli MKTA 25922
Pseudomonas aeruginosa MKTA 9027
- * Bacterias Gram Positivas: Staphylococcus aureus MKTA 6538P
Enterococcus faecalis MKTA 29212

Recomendamos además la participación en servicios intercomparativos como SEILAGUA, SEILALIMENTOS o SEILAPARFUM para validar los procedimientos y los operarios

COLORACION DIFERENCIAL. METODO DE GRAM

Kit con todos los reactivos para la tinción clásica del Gram

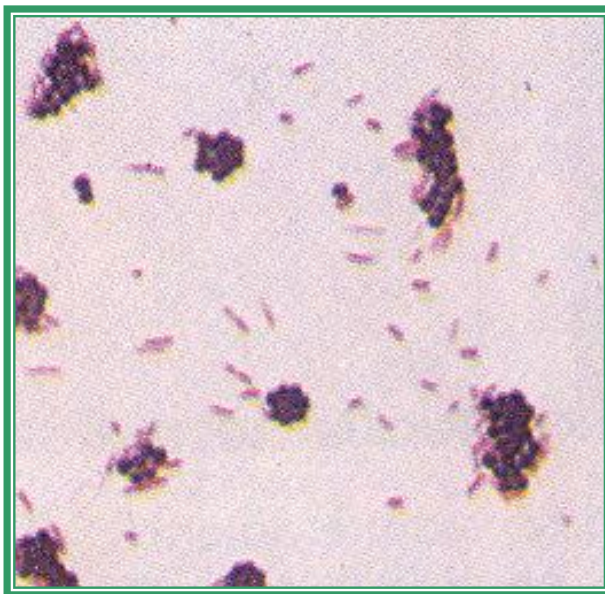
- Efectuar una extensión fina y homogénea sobre un porta limpio y desengrasado. Puede hacerse directamente a partir de un cultivo en caldo, de una suspensión bacteriana u homogeneizando una colonia en solución salina. El primer caso da mejores resultados para ver microcolonias naturales (cadenas de estreptococos, pseudofilamentos de bacilos....)
- Secar y fijar la extensión, pasando el porta por encima de la llama del mechero. Evitar el calentar en exceso.
- Colorear el frotis por inundación con cristal violeta durante 1 minuto.
- Lavar con agua.
- Añadir lugol por inundación y dejar actuar durante 1 minuto. Lavar con agua.

- Lavar con el decolorante hasta que el líquido del lavado pierda la coloración.
- Lavar con agua.
- Colorear el frotis por inundación con safranina durante 1 minuto.
- Lavar con agua hasta que ésta salga limpia.
- Escurrir y dejar secar al aire.
- Mirar al microscopio con objetivo de inmersión. Los microorganismos GRAM positivos aparecen teñidos de color azul-violeta y los GRAM negativos de color rojo-rosado.

Dada su labilidad, verificar periódicamente la caducidad y efectividad de los colorantes realizando un control positivo con Staphylococcus aureus MKTA 6538P y un control negativo con Pseudomonas aeruginosa MKTA 9027.

REFERENCIA: SDA004

Racimos de cocos
Gram + (azul,
Staphylococcus)
y células sueltas de
Bacilos Gram –
(rosa-fucsia)



Distribuido por LABORATORIOS MICROKIT , S.L. desde 1994. Revisado en Marzo de 2019.