

Empresa Certificada bajo Norma ISO 9001 desde 1997

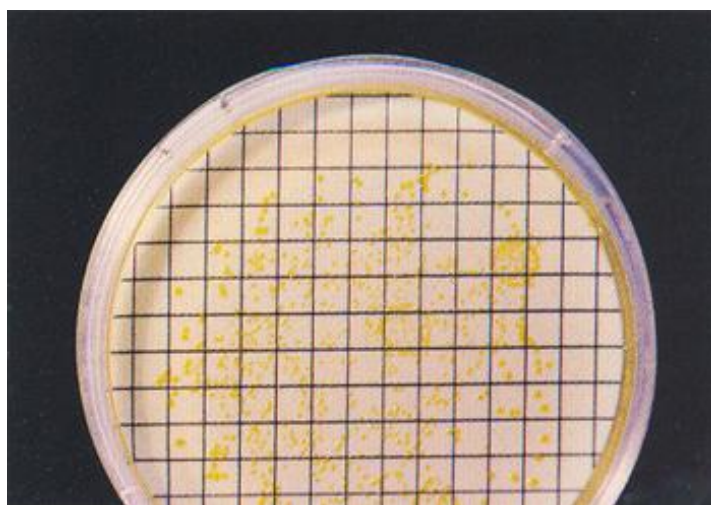
MCC P/A	COSMETIKIT®	DRY PLATES®	MUGPLUS
CRIOTECA®	CHROMOSALM	DESINFECTEST®	CCCNT
PLAQUIS®	KITPRO-PLUS	CROMOKIT®	MBS
M-IDENT®	SEILAGUA®	SALMOQUICK	AIREANO
NEOGRAM	ENVIROCOUNT		

MANNITOL SALT BROTH

Caldo de enriquecimiento selectivo para estafilococos. Enumeración por los métodos NMP ó MF.

COMPOSICIÓN

Extracto de carne	1,000 g
Peptocomplex	10,000 g
Cloruro sódico	75,000 g
Mannitol	10,000 g
Rojo fenol	0,025 g
(Fórmula por litro)	
pH final:	7,4 ± 0,2



Colonias amarillas de *Staphylococcus aureus*, en cartón absorbente, con medio virado del rojo al amarillo.

PREPARACIÓN

Disolver 96 gramos en 1 litro de agua destilada.
Autoclavar a 121 °C durante 15 minutos.

PARA USO EXCLUSIVO EN LABORATORIO

AGITE EL BOTE ANTES DE USAR.

MANTENGA EL BOTE BIEN CERRADO EN LUGAR SECO, FRESCO Y OSCURO

DESHIDRATADO CODIGO: **DMT165**

Mannitol Salt Broth en kits P/A:
Izquierda, presunto positivo,
Derecha negativo



CONTROL DE CALIDAD DEL MEDIO

Realizado en nuestro laboratorio; es prudente repetirlo en su laboratorio siempre que varíen las condiciones (más de 3 meses sin usar, tras desinfectar laboratorio, tras conservar a alta T^a, cuando adquiere aspectos extraños aunque no haya llegado la fecha de caducidad teórica de la etiqueta,...)

DESHIDRATADO: Polvo fino, Rosa

PREPARADO: Estéril, Rojo

CONTROL DE CRECIMIENTO 24-48 h a 37°C aproximadamente:

Staphylococcus aureus WDCM00033, Correcto, 9 tubos viran a amarillo.

Staphylococcus epidermidis WDCM00036, Correcto, 9 tubos con medio turbio, anaranjado.

E.coli WDCM00090, inhibido

PRESENTACIÓN: TUBOS PREPARADOS, FRASCOS PREPARADOS, VIALES MF, KITS P/A, MEDIO DESHIDRATADO.

MODO DE EMPLEO E INTERPRETACIÓN DE RESULTADOS

Sembrar 1 ml de la muestra en un tubo de 9 ml. O bien 10 ml en un frasco de 100 ml. O bien, para filtración de membrana, verter un vial de 2 ml en un cartón absorbente colocado en una placa Petri de 55 mm Ø y después depositar la membrana de filtración utilizada. Incubar a 37 °C aproximadamente, 24-48 horas.

Los tubos amarillos contienen presuntamente *S. aureus*. Los tubos turbios no amarillos contienen presuntamente otros estafilococos. Sembrar en agar Mannitol para aislar colonias e identificarlas. En filtración de membrana, las colonias amarillas son presuntos *S. aureus* y las rojas son presuntamente otros estafilococos. Confirmar la coagulasa con el látex inmediato KWD094.

El usuario final es el único responsable de eliminar los microorganismos de acuerdo con la legislación medioambiental vigente. Autoclavar antes de desechar a la basura.

Medio fabricado en la UE por MICROKIT desde 1989 bajo ISO 9001, ISO 11133 y GMPs, revisado en Marzo-2020