

Empresa Certificada bajo Norma ISO 9001 desde 1997

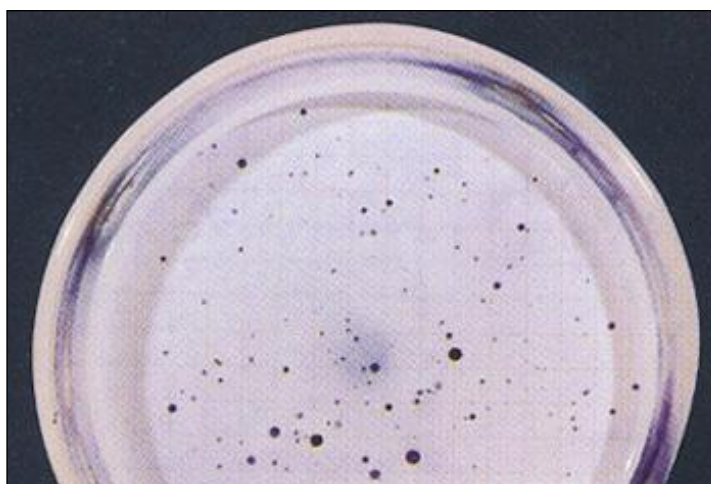
MCC P/A	COSMETIKIT®	DRY PLATES®	MUGPLUS
CRIOTECA®	CHROMOSALM	DESINFECTEST®	CCCNT
PLAQUIS®	KITPRO-PLUS	CROMOKIT®	MBS
M-IDENT®	SEILAGUA®	SALMOQUICK	AIREANO
NEOGRAM	ENVIROCOUNT		

M-FC AGAR

Enumeración selectiva y diferencial de coliformes fecales por el método MF.

COMPOSICIÓN

Triptosa	10,0 g
Extracto de levadura	3,0 g
Peptona proteosa	5,0 g
Sales biliares	4,5 g
Cloruro sódico	5,0 g
Lactosa	12,5 g
Azul de anilina	0,1 g
Agar-agar	15,0 g
(Fórmula por litro)	
pH final	7,2 ± 0,2



Coliformes fecales (incl. *E.coli*): colonias azules.

PREPARACIÓN

Disolver 55 g de medio en 1 litro de agua destilada.

Calentar hasta ebullición, agitando para su completa disolución, o bien autoclavar a 116 °C durante 5 minutos. Utilizar de inmediato.

No es necesario añadir ácido rosólico como dice la bibliografía.

PROTEGER EL MEDIO DE LA LUZ O SU ASPECTO FINAL SERÁ INCOLORO, INÚTIL.

PARA USO EXCLUSIVO EN LABORATORIO

AGITE EL BOTE ANTES DE USAR.

MANTENGA EL BOTE BIEN CERRADO EN LUGAR SECO, FRESCO Y OSCURO

PRECAUCIÓN: CONTIENE SALES BILIARES.

DESHIDRATADO CODIGO: [DMT166](#)



CONTROL DE CALIDAD DEL MEDIO

Realizado en nuestro laboratorio; es prudente repetirlo en su laboratorio siempre que varíen las condiciones (más de 3 meses sin usar, tras desinfectar laboratorio, tras conservar a alta T^a, cuando adquiere aspectos extraños aunque no haya llegado la fecha de caducidad teórica de la etiqueta,...)

DESHIDRATADO: Polvo grueso, Beige

PREPARADO: Estéril, Azul (púrpura si se añade ácido rosólico)

CONTROL DE CRECIMIENTO 24-48 h a 44°C aproximadamente:

Escheria coli WDCM00013, Buen crecimiento, Colonias azules.

Productividad > 50%

Salmonella abony WDCM00029, Inhibido.

Shigella flexneri WDCM00126, Inhibido.

Enterococcus faecalis WDCM00087, Inhibido.

Otras enterobacterias, Rosas ó crema.

El medio, azul, vira a púrpura-rojo Burdeos si se le añade ácido rosólico, aunque ésto no es necesario.

PRESENTACIÓN: MEDIO DESHIDRATADO, PLAQUIS® HERMÉTICAS

NOTAS: Medio selectivo y diferencial para enumeración de coliformes fecales por la técnica de Filtración de Membrana, en aguas. Debe su selectividad a las sales biliares y a la temperatura de incubación (44,5 °C aproximadamente). Recientes estudios de equivalencia de métodos para coliformes realizados en España (y de los que surge el BOE 31-03-2009) dicen que este medio es poco adecuado; estamos en total desacuerdo porque en dicho estudio no se trabaja en las condiciones que exige este medio para coliformes fecales y que se han detallado en esta ficha técnica. Sin embargo sí estamos de acuerdo en su demostración que el medio cromogénico para coliformes (que nosotros llamamos MUGPLUS es el más adecuado).

SIEMBRA

Depositar la membrana de filtración sobre una placa recién preparada y enfriada de este medio. Incubar a 44,5 °C durante 24 horas.

INTERPRETACIÓN

Los coliformes fecales crecen con colonias azules, mientras que las colonias rosadas son de otras enterobacterias. Puede ahorrar la estufa a 45 °C y obtener estos mismos colores diferenciales de *E. coli* (azul) y demás coliformes (rojo) mediante el medio MUG PLUS Cfs. Agar (DMT400-).

El usuario final es el único responsable de eliminar los microorganismos de acuerdo con la legislación medioambiental vigente. Autoclavar antes de desechar a la basura.

Medio fabricado en la UE por MICROKIT desde 1989 bajo ISO 9001, ISO 11133 y GMPs, revisado en Marzo-2020