

Empresa Certificada bajo Norma ISO 9001 desde 1997

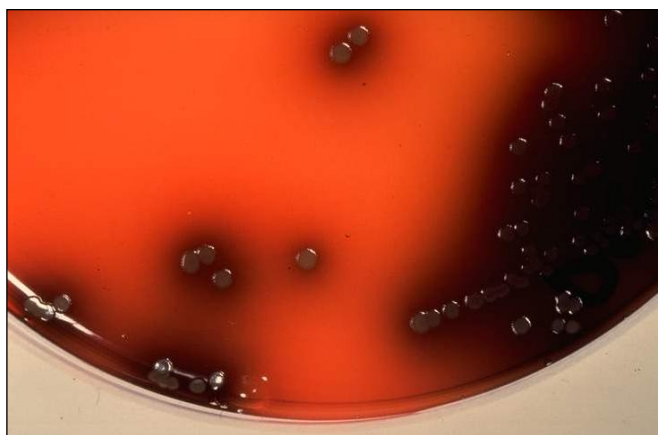
MCC P/A	COSMETIKIT®	DRY PLATES®	MUGPLUS
CRIOTECA®	CHROMOSALM	DESINFECTEST®	CCCNT
PLAQUIS®	KITPRO-PLUS	CROMOKIT®	MBS
M-IDENT®	SEILAGUA®	SALMOQUICK	AIRESANO
NEOGRAM	ENVIROCOUNT		

LISTERIA PALCAM AGAR (BASE)

Aislamiento selectivo de *Listeria* en alimentos, preferiblemente en carnes, pescados, vegetales y otros productos.
 (ISO 11290-1:1997, ISO 11290-2:2000)

COMPOSICIÓN

Polipeptona	10,00 g
Tryptosa	10,00 g
Extracto de carne	3,00 g
Extracto de levadura	3,00 g
Almidón de maíz	1,00 g
Cloruro sódico	5,00 g
Glucosa	0,50 g
Mannitol	10,00 g
Aesculina	0,80 g
Citrato férrico amónico	0,50 g
Cloruro de Litio	15,00 g
Rojo de fenol	0,08 g
Agar-agar	15,00 g
(Fórmula por litro)	
pH final: 7,2 ± 0,1.	



Listeria monocytogenes

PREPARACIÓN

Disolver 37 gramos en 500 ml de agua bidestilada. Calentar, agitando, hasta ebullición, para la total homogeneización. Autoclavar a 121 °C durante 15 minutos. Enfriar a 50 °C y añadir 10 ml de Suplemento PALCAM estéril (SBH259) (= 25 mg). Mezclar bien y verter en placas Petri.

PARA USO EXCLUSIVO EN LABORATORIO

AGITE EL BOTE ANTES DE USAR.

MANTENGA EL BOTE BIEN CERRADO EN LUGAR SECO, FRESCO Y OSCURO

DESHIDRATADO CODIGO: [DMT195](#)

CONTROL DE CALIDAD DEL MEDIO

Realizado en nuestro laboratorio; es prudente repetirlo en su laboratorio siempre que varíen las condiciones (más de 3 meses sin usar, tras desinfectar laboratorio, tras conservar a alta T^a, cuando adquiere aspectos extraños aunque no haya llegado la fecha de caducidad teórica de la etiqueta,...)

DESHIDRATADO: Polvo grueso, Naranja

PREPARADO: Estéril, Naranja

EVALUACIÓN DEL RENDIMIENTO [ISO/TS 11133-2](#): 24-48 h a 37 °C, aplicando el método UNE EN ISO 11290, o el indicado en el Manual MICROKIT actualizado)

Listeria monocytogenes WDCM00019 y WDCM 00021: Crecimiento correcto, Colonias grises-verdes con halo negro. **PR > 0,5**, en concreto >93-119% de colonias respecto al número de ufc certificadas e inoculadas en TSA; esta variabilidad de la productividad depende de la composición y carga de la flora acompañante inoculada.

Escherichia coli WDCM 00013, **Inhibido completamente**: Ni una sola colonia.

Enterococcus faecalis WDCM 00087, **Inhibido completamente**: Ni una sola colonia

PRESENTACIÓN: MEDIO DESHIDRATADO (BASE) CON SUPLEMENTOS, DESINFECTEST-STAF/LIS, FRASCOS PREPARADOS.

MODO DE EMPLEO E INTERPRETACIÓN DE RESULTADOS

Sembrar en superficie. Incubar 24-48 horas a 30 ó 37°C aproximadamente, mejor en microaerofilia (KKM037, KKM101). Se consideran positivas las colonias verde-grisáceas con halo marrón-negro. Confirmar *L.monocytogenes* con látex KMB402 y con \exists -hemólisis. Si la densidad de colonias es elevada, el medio vira a pardo. Pueden crecer enterococos y estafilococos, pero sus colonias son amarillas con halo negro o amarillo.

Ver medios más modernos, rápidos y eficientes de la actualidad, como el Cromocytogenes Agar

El usuario final es el único responsable de eliminar los microorganismos de acuerdo con la legislación medioambiental vigente. Autoclavar antes de desechar a la basura.

Medio fabricado en la UE por MICROKIT desde 1995, bajo ISO 9001, ISO 11133 y GMPs, revisado en Marzo-2020