

Empresa Certificada bajo Norma ISO 9001 desde 1997

MCC P/A	COSMETIKIT®	DRY PLATES®	MUGPLUS
CRIOTECA®	CHROMOSALM	DESINFECTEST®	CCCNT
PLAQUIS®	KITPRO-PLUS	CROMOKIT®	MBS
M-IDENT®	SEILAGUA®	SALMOQUICK	AIREANO
NEOGRAM	ENVIROCOUNT		

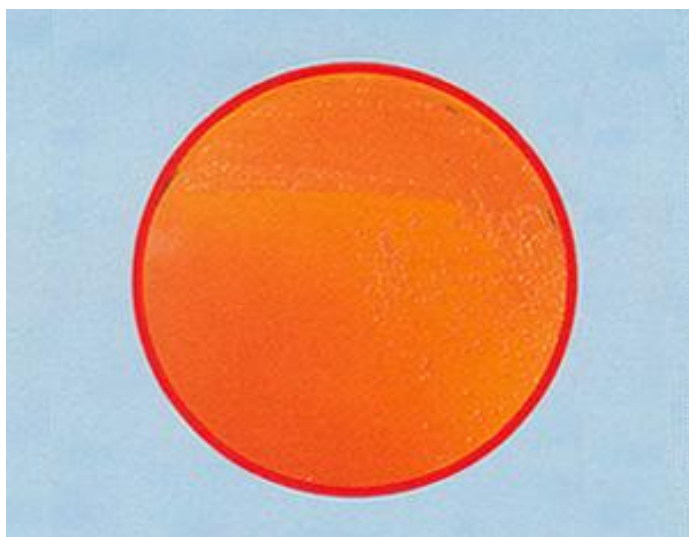
GSP- GLUTAMATO AGAR

PSEUDOMONAS / AEROMONAS KIELWEIN (BASE)

Aislamiento y enumeración de Psicotrofos, Formadores de limos, Pseudomonas y Aeromonas

COMPOSICIÓN

Glutamato sódico	10,00 g
Almidón soluble	20,00 g
Dihidrógenofosfato K	2,00 g
Sulfato de Magnesio	0,50 g
Rojo Fenol	0,36 g
Agar-Agar	12,00 g
(Fórmula por litro)	
pH final: 7,2 ± 0,2	



Aeromonas hydrophila, amarilla, vira el medio a naranja

PREPARACIÓN

Disolver 45 gramos en un litro de agua destilada. Calentar agitando hasta ebullición, para su completa disolución. Autoclavar a 121 °C durante 15 minutos.

Enfriar a 50 °C y añadir aseptícamente 100.000 U.I. de Penicilina G sódica y, eventualmente, 0'01 g de pimaricina esterilizadas por filtración.

PARA USO EXCLUSIVO EN LABORATORIO

AGITE EL BOTE ANTES DE USAR.

MANTENGA EL BOTE BIEN CERRADO EN LUGAR SECO, FRESCO Y OSCURO

DESHIDRATADO CODIGO: **DMT148**

CONTROL DE CALIDAD DEL MEDIO

Realizado en nuestro laboratorio; es prudente repetirlo en su laboratorio siempre que varíen las condiciones (más de 3 meses sin usar, tras desinfectar laboratorio, tras conservar a alta T^a, cuando adquiere aspectos extraños aunque no haya llegado la fecha de caducidad teórica de la etiqueta,...)

DESHIDRATADO: Polvo grueso, Rojo

PREPARADO: Estéril, Rojo intenso

CONTROL DE CRECIMIENTO 48-72 h a 37°C aproximadamente:

Bacillus subtilis WDCM00003, Inhibido.

Staphylococcus aureus WDCM00033, Inhibido.

E. coli WDCM00013, Inhibido.

Pseudomonas aeruginosa WDCM00026, Bueno, Medio tendiendo a virar a violáceo.

Aeromonas hydrophila MKTA49141**, Bueno, medio tendiendo a amarillear.

**Las colecciones TIPO prohíben el uso de su referencia por lo que indicamos la nuestra, directamente trazable a la colección TIPO.

PRESENTACIÓN: MEDIO DESHIDRATADO

NOTA: Las *Pseudomonas* y *Aeromonas* son flora habitual de las aguas naturales y sirven de indicador de contaminación en todo tipo de aguas de la industria.

MODO DE EMPLEO E INTERPRETACIÓN DE RESULTADOS

El Agar Almidón GSP de Kielwein es selectivo y diferencial para ambos géneros. Tras incubar a 30-37 °C aproximadamente, durante 24-72 horas, las colonias de 2-3 mm, de color violáceo o azulado y rodeadas de un viraje violáceo del medio, son de *Pseudomonas*; las colonias de igual tamaño, pero amarillas, rodeadas de un viraje amarillo del medio, son de *Aeromonas*; las colonias más pequeñas suelen ser Enterobacterias. Confirmar con tiras de oxidasa (KOT050) (*Pseudomonas* y *Aeromonas* dan prueba positiva) y con galerías (KBH262).

El usuario es el único responsable de la eliminación de los microorganismos según la legislación medioambiental vigente. Autoclavar antes de desechar a la basura.