

Empresa Certificada bajo Norma ISO 9001 desde 1997

MCC P/A	COSMETIKIT®	DRY PLATES®	MUGPLUS
CRIOTECA®	CHROMOSALM	DESINFECTEST®	CCCNT
PLAQUIS®	KITPRO-PLUS	CROMOKIT®	MBS
M-IDENT®	SEILAGUA®	SALMOQUICK	AIRESANO
NEOGRAM	ENVIROCOUNT		



M-IDENT®-STREPTOCOCCUS-LATEX

Kit para la identificación inmediata de los estreptococos A, B, C, D, F y G sean o no β-hemolíticos. Confirmación de Enterococos fecales.

La clasificación de Lancefield subdivide los estreptococos en serogrupos designados de la A a la V. De ellos, los grupos A (*S.pyogenes...*), B (*S.agalactiae...*), C, D (*E.faecalis*, *E.faecium*, *E.avium*, *E.durans*, *S.bovis* y *S.equinus*), F y G son los principales responsables de las infecciones humanas. Los miembros del grupo D (los ahora llamados Enterococos) son de alta resistencia a los antibióticos y se utiliza como indicador de contaminación fecal en aguas y alimentos.

Con este kit, y mediante una extracción enzimática rápida, se pueden identificar los estreptococos a partir de colonias e incluso **a partir del caldo presuntivo**. Además, **diferencia perfectamente el grupo D del G**, a diferencia de los demás kits del mercado mundial, con lo que ahorra medicaciones incorrectas a pacientes afectados de estreptococos-D. Por fin, no se limita a identificar las cepas β-hemolíticas, como otros kits del mercado, sino que abarca también las alfa-hemolíticas.

MODO DE EMPLEO

- 1- Tomar 5 colonias o bien una gota de caldo presuntivo incubado entre 4 y 18 horas, y añadir a 0,4 ml de enzima de extracción, a la que se haya añadido 10 ml de agua estéril y agitado hasta homogeneización (la caducidad de este preparado de enzima es de 6 meses desde su reconstitución si se conserva de 2 a 8°C y de 18 meses si se congela a -18°C).
- 2- Incubar al Baño María a 37 °C durante 10-60 minutos.
- 3- Añadir una gota (20 µl) de cada una de las 6 suspensiones del látex (A, B, C, D, F, y G) en los respectivos círculos de la tarjeta.

4- Añadir una gota (25 µl) del extracto bacteriano a cada círculo.

5- Extender y mezclar.

6- Agitar suavemente la tarjeta durante un minuto.

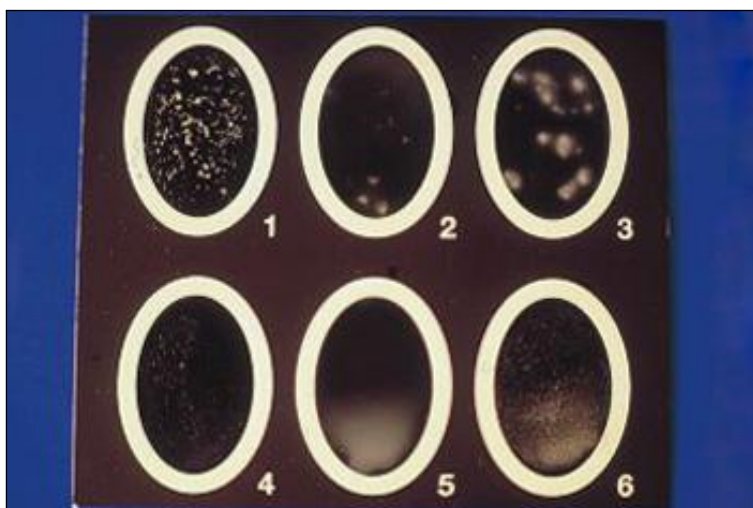
Si sólo se desea confirmar el grupo D, el enzima de extracción sólo es necesario incubarlo durante 1 minuto a temperatura ambiente. Para distinguir *Enterococcus* de *Streptococcus* utilice la prueba rápida PYR (KWD103).

LECTURA DE RESULTADOS

La aparición de aglutinación en un círculo concreto es indicadora de que el estreptococo identificado es el del grupo del látex que se ha añadido al círculo.

La ausencia de aglutinación indica resultado negativo.

El denominado grupo DG puede, gracias a este kit, dividirse en D y en G: Toda aglutinación del látex D, por pequeña que sea y aunque vaya acompañada de una aglutinación del látex G, es indicadora de grupo D.



1, 4: Positivos, fuerte y suave (grumos sin fondo lechoso). 5, 6: Negativo (fondo lechoso, sin o con aglutinación). 2, 3: Negativo falsamente positivo (restos de colonias, pelusas, grumos difusos con aspecto lechoso).

PRESENTACION Y MATERIAL NO SUMINISTRADO

El Kit incluye lo necesario para para 50 pruebas de confirmación e identificación. Referencia KWD055.

No incluye:

- Cepas de reserva (Lentículas cuantitativas MICROKIT), para validar los reactivos una vez llegados a fábrica o tras almacenamientos prolongados o inadecuados.
- Participación en servicios intercomparativos como SEILAGUA o SEILAPARFUM para validar los procedimientos y los operarios.

ENTEROCOCCUS: PYR

INTRODUCCIÓN

La familia Streptococcaceae incluye los géneros Streptococcus, Enterococcus, Lactococcus, Aerococcus, Gemella, Leuconostoc y Pediococcus.

El género Streptococcus se puede subdividir funcionalmente en pneumococos, orales, anaeróbicos, pyogénicos, fecales, lácteos y otros grupos. Recientemente, ha sido subdividido en tres géneros: Streptococcus, Lactococcus y Enterococcus.

La clasificación de Lancefield se basa en la detección serológica de antígenos asociados con la pared celular de la bacteria, y reconoce 20 grupos, de los que unos antígenos son polisacáridos de la propia pared celular (grupos A, B, C, E, F, y G) y otros son ácidos teicoicos localizados entre la membrana y la pared celular (grupos D y N).

El antígeno D no es específico de los Estreptococos, sino que también puede aparecer en algunos Pediococcus y Leuconostoc.

Algunos estreptococos del grupo D también tienen el antígeno del grupo G.

E.faecalis, E.faecium, E.avium y E.durans son enterococos. Los estreptococos del grupo D son S.bovis y S.equinus.

Los enterococos pueden crecer en medios con un 6'5% de sal, mientras los estreptococos del grupo D no pueden. La hidrólisis del PYR (L-pyrrolidonyl-b-naphthylamide) es característica de los enterococos, mientras que los streptococos del grupo D no hidrolizan este sustrato.

DETECCIÓN Y CONFIRMACIÓN DE ESTREPTOCOCOS-D Y DE ENTEROCOCOS: LÁTEX STREP + PYR

A) A partir de un agar selectivo MICROKIT (KAA Agar, Slanetz Bartley Agar...) o de un caldo Selectivo MICROKIT (KAA Broth, Azide Dextrose Broth Rothe, Ethyl Violet Azide Eva Broth Listsky...), confirmar si las

colonias o la turbidez son debidas a estreptococos-D en el sentido amplio, con STREPTOCOCCUS-LATEX:

- 1- Añadir una gota (40 µl) de enzima de extracción sobre el porta.
 - 2- Extender en el cultivo.
 - 3- Homogeneizar la mezcla. En el grupo D no es necesario incubar la mezcla.
 - 4- Añadir una gota (20 µl) del látex D.
 - 5- Homogeneizar la mezcla vigorosamente.
 - 6- Agitar suavemente el porta durante 1 minuto.
 - 7- La aglutinación indica que se trata de estreptococos-D.
- B) Mediante la prueba de PYR, diferenciar si son enterococos (PYR +) o Estreptococos-D (PYR -) en el sentido estricto:
- 1- Tocar con un disco PYR las colonias en un cultivo joven (18-24 h). Si el cultivo tiene más horas, humedecer previamente el disco PYR. Dejar 2 minutos sobre la colonia, a temperatura ambiente.
 - 2- Añadir 1 gota de revelador de color al disco PYR. Dejar 1 minuto a temperatura ambiente.
 - 3-El color rojo indica (PYR +) que se trata de enterococos (E. faecalis, E. faecium, E. avium, E.durans). La ausencia de color indica (PYR -) que se trata de estreptococos-D no Enterococos (S. bovis, S.equinus).

REFERENCIA PYR: KWD103. Esta prueba se ha sustituido por tubos PYR que hay que incubar.

Material no incluido en el kit:

- Cepas de reserva (Lentículas cuantitativas MICROKIT), para validar los reactivos una vez llegados a fábrica o tras almacenamientos prolongados o inadecuados.
- Participación en servicios intercomparativos como SEILAGUA para validar los procedimientos y los operarios

El usuario es el único responsable de la destrucción de los microorganismos generados en el interior del kit durante su uso, de acuerdo con la legislación medioambiental vigente. Destruir por inmersión en lejía. Mantener fuera del alcance de los niños. No ingerir.

Fabricado en la UE para MICROKIT desde 1992. Revisado en Mayo de 2020