

Empresa Certificada bajo Norma ISO 9001 desde 1997

MCC P/A	COSMETIKIT®	DRY PLATES®	MUGPLUS
CRIOTECA®	CHROMOSALM	DESINFECTEST®	CCCNT
PLAQUIS®	KITPRO-PLUS	CROMOKIT®	MBS
M-IDENT®	SEILAGUA®	SALMOQUICK	AIREANO
NEOGRAM	ENVIROCOUNT		

DryPlates® -TSA y SDA Pharmacopea

¡Placas preparadas de medio deshidratado estéril!
 Absorben en frío 1 ml de muestra en masa.

Las DryPlates® son placas preparadas, estériles y listas para su uso inmediato, con 2 años de caducidad desde fabricación, al estar elaboradas con medio deshidratado, que se hidrata precisamente mediante la muestra en el momento de inocularla. La gelificación en frío (a diferencia del clásico medio con Agar-agar, que precisa hervir para gelificar) se consigue con un desarrollo de MICROKIT denominado "Hidragar", que ahorra el hervido-fusión-enfriado-a-45°C y las 2 horas de todo este trabajo propio del medio clásico. El reparto inmediato de la muestra y la distribución homogénea del medio se consiguen gracias al **Disco Nutriente**, un disco fibroso de malla muy fina que retiene juntos el medio de cultivo en polvo y la muestra.



Aspecto de las DryPlates® una vez sembradas

Enhorabuena por haber adquirido el sustituto del Siglo XXI de los medios deshidratados y de los medios preparados hidratados!

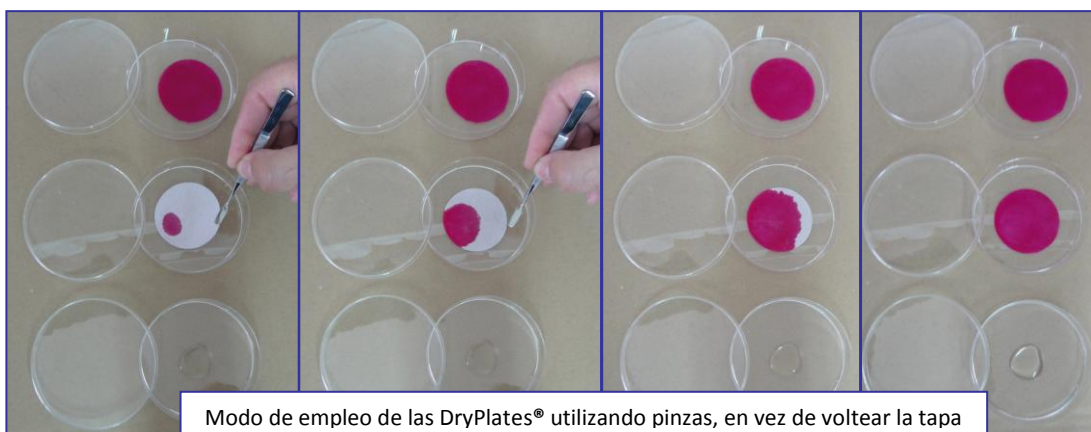
MODO DE EMPLEO

1. Con unas pinzas, sacar un **disco nutriente** de su bolsa y colocar en la tapa de una placa DryPlates® recién abierta.
2. Añadir a la base de placa 1 ml de muestra líquida (o su dilución) bien centrada (mejor que la muestra no toque las paredes internas de la placa, para que la autodifusión sea mucho más rápida y homogénea y evitar islas secas marginales)
3. Voltear la tapa con **disco nutriente** para volver a cerrar la placa, con cuidado para que el **disco nutriente** caiga centrado sobre la muestra; de este modo se repartirá homogéneamente en un instante:



Modo de empleo DryPlates® sin necesidad de pinzas

Si se prefiere, puede tomar el **disco nutriente** con unas pinzas y colocarlo directamente sobre el ml de muestra, previamente dispensado en el centro de la placa):



Modo de empleo de las DryPlates® utilizando pinzas, en vez de voltear la tapa

No añada la muestra sobre el disco nutriente, ya que no difundirá homogéneamente. La formación de “islas secas” sin muestra sólo debe preocupar si éstas son muy grandes, ya que al incubar las pequeñas desaparecerán y además el número de colonias por placa en 1 ml de muestra será el mismo con o sin ellas.

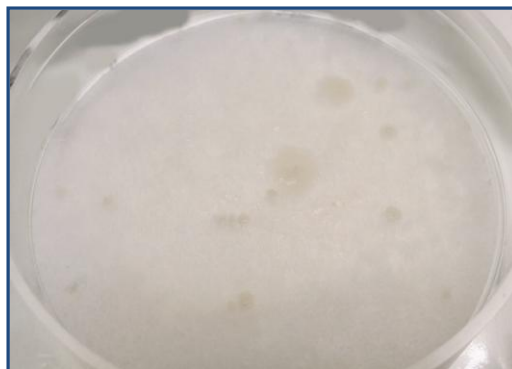
4. Incubar en estufa, **IMPORTANTE**: en atmósfera húmeda (dejar 4 vasos llenos de agua en la estufa, uno en cada esquina), sin voltear las placas (el disco abajo) para que no se fugue parte de muestra durante la incubación. Nunca incube las DryPlates® directamente sobre la bandeja de la estufa, intercale dos placas vacías (como “podio base porta-placas” para poner entre la torre de placas y la base metálica de la estufa) para que la DryPlate® no se seque durante la incubación por el exceso de calor del metal; igualmente no deje que la torre de placas toque la paredes de la estufa. Si va en placa redonda y no en cassette, lo ideal para prevenir su desecación es meter cada DryPlate® sembrada, en una bolsa autosellable y cerrarla muy bien. Las condiciones de incubación (tiempo y temperatura) son las estándar de cada medio: bacterias 22-37°C, 1-3 días, hongos 21-25°C, 3-5 días.
5. Antes de leer, es muy importante verificar que la superficie de la placa sigue húmeda. Leer los resultados (recuentos o aislamientos) buscando sólo las colonias diana, que crecen idénticas a como lo hacen en estos mismos medios en placa clásica: bacterias de sus colores naturales en DryPlates®-TSA, mohos filamentosos-algodonosos en DryPlates®-SDA y levaduras no filamentosas ni algodonosas en DryPlates®-SDA.
6. Para uso en 1 mL de agua, añadir 1 ml de la muestra de agua centrada en DryPlates®-TSA (o mejor en la DryPlates®-R2A). En los demás parámetros del agua, y/o para mayores volúmenes, prehidratarlas poniendo 1 ml de agua estéril en la placa, añadir el disco nutriente y, una vez empapado, poner encima de éste la membrana filtrada con los 100-250 ml de muestra.
7. Para superficies, estriar un hisopo con el que haya barrido una muestra de superficies, sobre la DryPlates®, previamente hidratada con 1 ml de agua estéril. Para aires dejar la DryPlates® de cualquier medio, previamente hidratada con 1 ml de agua estéril, abierta durante 10-15 minutos en los puntos críticos de la sala, para realizar una estimación “de campo” de la flora ambiental (aunque es mejor usar un muestreador tipo Microflow o MBS para obtener recuentos por m³ de aire)

CONSERVACIÓN Y PRECAUCIONES DE USO

Almacenar a temperatura ambiente (ideal 15-25°C) ¡no en nevera!, ya que en ésta la humedad es más fácil que prehidrate y estropee los discos nutrientes. Eso sí, es imprescindible **almacenar en lugar muy seco y oscuro**, ya que la humedad y la luz dañan irreversiblemente los medios de cultivo deshidratados. Si trabaja en zonas de alta humedad atmosférica, almacene las DryPlates®, bien cerradas en su bolsa, dentro de una caja hermética “tupper” con silicagel o sacos antihumedad (ej: MICROKIT VRB747).

NUEVA GAMA

-DryPlates®-TSA: Recuento total en medicamentos, TSA (Pharmacopea puro, sin aditivos, ISO 21149 de cosméticos), colonias de sus colores naturales (Dcha: Mix de aerobios). **DPP028**: Cajas de 180 u y de 1200 u.



-DryPlates®-SDA: Recuento de hongos (levaduras y mohos) en medicamentos, medio color crema Sabouraud Dextrosa Agar (SDA Pharmacopea puro, sin Caf, ISO 16212 de cosméticos), colonias de sus colores naturales (Izda: Levadura *Candida albicans*; Dcha: Moho *Aspergillus niger*). **DPP029**: Cajas de 180 u y de 1200 u.



Otros muchos medios en DryPlates®: Aerobios totales (medios diferentes en alimentos, en cosméticos, en aguas, en aguas oligotróficas, en medicamentos, en bebidas alcohólicas), Levaduras y Mohos (en alimentos, en cosméticos, en aguas, en medicamentos), Enterobacterias (VRBG o cromogénico), Coliformes, Coliformes y *E.coli*, *E.coli*, *Staphylococcus aureus*, *Bacillus cereus*, *Pseudomonas aeruginosa*, *Burkholderia cepacia*, *Candida albicans*, Enterococos fecales (SB ó KAA a elegir), *Salmonella spp.* (Cromosalm y XLD), *Listeria monocytogenes*, *Vibrio parahaemolyticus-Vibrio cholerae*, Flora acidoláctica, Antiobiograma cromogénico, UTIs... Si necesita otros medios en formato DryPlates® podemos diseñarlos especialmente para Ud.

El usuario final es el único responsable de la eliminación de los microorganismos según la legislación medioambiental vigente. Autoclavar antes de desechar a la basura.

Diseño y fabricación 100% españoles. Derechos de explotación de la PATENTE concedidos en exclusiva a Laboratorios MICROKIT, S.L. tras más de 23 años de ensayos y mejoras para poder ofrecerle el mejor y más versátil producto de estas características. **Validado en base a la Norma UNE-EN-ISO 16140, con recuperaciones equivalentes (>90%) a los mismos medios clásicos agarizados.**

Fabricado en la UE por MICROKIT bajo ISO 9001, ISO 11133 y GMPs. DryPlates® es marca registrada por Laboratorios MICROKIT, S.L. Texto elaborado el 30/Agosto/2016, actualizado en Mayo-2020