

Empresa Certificada bajo Norma ISO 9001 desde 1997

MCC P/A	COSMETIKIT®	DRY PLATES®	MUGPLUS
CRIOTECA®	CHROMOSALM	DESINFECTEST®	CCCNT
PLAQUIS®	KITPRO-PLUS	CROMOKIT®	MBS
M-IDENT®	SEILAGUA®	SALMOQUICK	AIRESANO
NEOGRAM	ENVIROCOUNT		

CROMOKIT X-STAPH AGAR Mejorado

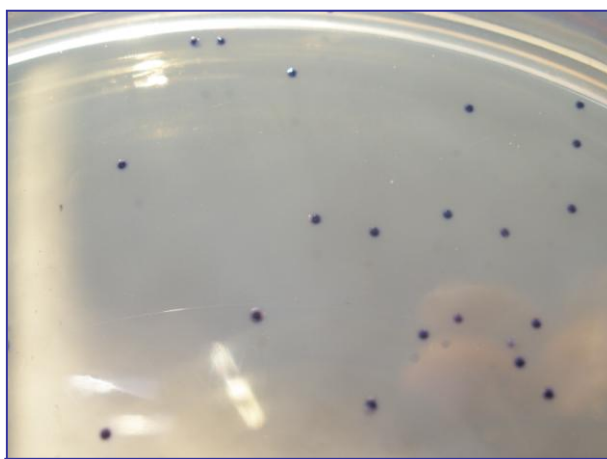
Recuento diferencial de *Staphylococcus aureus* en muestras de alimentos, cosméticos y agua. **Muy mejorado respecto a la anterior fórmula.**

COMPOSICIÓN

Digerido enzimático de caseína	23,0
Extracto de levadura	15,0
Extracto de carne	10,0
Piruvato Sódico	4,0
Cloruro Sódico	40,0
Cloruro de Litio	5,0
Mezcla cromogénica	0,24
Agar-agar	12,5

(Fórmula en gramos/litro)

pH final: ajustar a $7,2 \pm 0,2$



S.aureus, colonias azul oscuro o magenta (según cepa)

PREPARACIÓN

Disolver 110 g del medio en 1 litro de agua destilada. Calentar agitando hasta ebullición para su disolución. NO Autoclavar. Enfriar rápidamente a 45°C, mezclar bien. Si lo desea o la muestra es de matrices que se prevén con mucha flora acompañante, a fin de aumentar la selectividad, añada asépticamente al litro de medio enfriado a 45°C, 100.000 UI de polimixina B (10 ml del frasco Ref. SMS009), mezclar bien.

PARA USO EXCLUSIVO EN LABORATORIO. MANTENGA EL BOTE BIEN CERRADO EN LUGAR SECO FRESCO Y OSCURO. AGITE EL BOTE ANTES DE USAR.

CODIGO: **DMT515**



S.epidermidis, colonias azul turquesa

PRESENTACIÓN:

MEDIO DESHIDRATADO (botes de 500 g y de 100 g), placas preparadas larga caducidad (25 ml y fabricadas bajo pedido para entregar siempre con 3 meses de vida útil), tubos preparados 18 ml para fundir y sembrar en placa en masa.

CONTROL DE CALIDAD DEL MEDIO

Realizado en nuestro laboratorio; es prudente repetirlo en su laboratorio siempre que varíen las condiciones (más de 3 meses sin usar, tras desinfectar laboratorio, tras conservar a alta Tª, cuando adquiere aspectos extraños aunque no haya llegado a la fecha de caducidad teórica de la etiqueta,...)

DESHIDRATADO: Polvo crema PREPARADO: Estéril, crema.

CONTROL DE CRECIMIENTO CUANTITATIVO 18-48 h a 35-37°C aprox:

Staphylococcus aureus WDCM 00034, excelente, Colonias azul oscuro o magenta. Inoculando 100 ufc, crecen al menos 70 colonias típicas.

Staphylococcus epidermidis WDCM 00132, parcialmente inhibido, colonias azul turquesa.

Bacillus subtilis WDCM 00003, colonias crema o rosadas incluso añadiendo polimixina.

Escherichia coli WDCM00013, Parcialmente Inhibido, colonias púrpura.

Enterococcus faecalis WDCM00087, Parcialmente Inhibido, colonias pequeñas, de color verde-light.

Bacillus cereus WDCM00001, completamente inhibido.

Bacillus thuringiensis MKTM-R002**, completamente inhibido.

**Las colecciones TIPO prohíben el uso de su referencia por lo que indicamos la nuestra, directamente trazable a la colección TIPO.

SIEMBRA

Sembrar en masa 1 ml de muestra y su serie de diluciones decimales, ya que esta siembra es ideal para máximo recuento de microorganismos fermentadores como *S.aureus*, sin el crecimiento típico de la siembra en superficie por parte de aerobios estrictos acompañantes, como *S.epidermidis*. Para recuento en muestras líquidas de gran volumen por filtración de membrana, sembrar sobre la placa la membrana de la muestra filtrada, evitando que se formen burbujas entre ambas. Para aislamiento desde enriquecimientos, estriar sobre la placa.

Incubar a 35-37 °C aproximadamente, durante 18-48 horas.

INTERPRETACIÓN

Contar todas las colonias azul oscuro como *S.aureus*, ya que la mezcla cromogénica provoca esta coloración típica sólo en las colonias que crecen en este medio y son de este microorganismo. La composición del medio y el método de siembra lo hacen muy selectivo contra los típicos falsos positivos de otros medios como el Baird Parker, el RPF o el Mannitol Salt Agar. Su riqueza de ingredientes evita también los falsos negativos propios de dichos medios. Si lo que busca son *S.aureus* coagulasa positivos, confirme las colonias azul oscuro con latex M-Ident-Staph (Ref: KWD094), que a pesar de la composición salina del medio, funciona correctamente.

En la validación interna realizada en 80 muestras de flora mixta, la sensibilidad obtenida ha sido del 100% (ningún falso -) y la especificidad también del 100% (ningún falso +). Límite de detección demostrado desde 4 ufc/inóculo (para inóculos menores, la incertidumbre y distribución de Poisson no aseguran su presencia).

Respecto a anteriores lotes, desde Enero de 2014 este medio ha mejorado en cuanto a la naturaleza de sus cromógenos y de su agar-agar: ya no flocula y distingue perfectamente *S.aureus* (azul oscuro) de *S.epidermidis* (azul turquesa).

El usuario final es el único responsable de la eliminación de los microorganismos según la legislación medioambiental vigente. Autoclavar antes de desechar a la basura.