

Empresa Certificada bajo Norma ISO 9001 desde 1997

<b>MCC P/A</b>	<b>COSMETIKIT®</b>	<b>DRY PLATES®</b>	<b>MUGPLUS</b>
<b>CRIOTECA®</b>	<b>CHROMOSALM</b>	<b>DESINFECTEST®</b>	<b>CCCNT</b>
<b>PLAQUIS®</b>	<b>KITPRO-PLUS</b>	<b>CROMOKIT®</b>	<b>MBS</b>
<b>M-IDENT®</b>	<b>SEILAGUA®</b>	<b>SALMOQUICK</b>	<b>AIREANO</b>
<b>NEOGRAM</b>	<b>ENVIROCOUNT</b>		

## **CETRIMIDE AGAR (BASE)**

### PHARMACOPEA MEDIO N

Aislamiento selectivo para *Pseudomonas aeruginosa* en medicamentos (USP) y cosméticos (ISO 22717)

### COMPOSICIÓN

Peptona pancreát.gelatina	20,0 g
Cetrimida	0,3 g
Cloruro magnésico	1,4 g
Sulfato Di-potásico	10,0 g
Agar-agar	13,6 g
(Fórmula por litro)	
pH final: 7,2 ± 0,2	

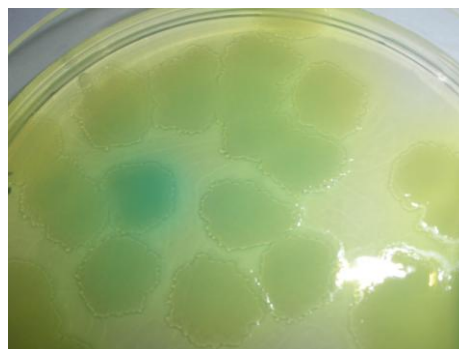
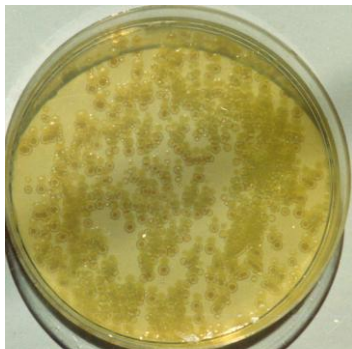


*Pseudomonas aeruginosa*, cepa fluorescente

### PREPARACIÓN

Disolver 44,5 g de medio en 1 litro de agua destilada.  
 Añadir 10 ml de glicerol.  
 Calentar hasta ebullición, agitando para su disolución.  
 Autoclavar a 121 °C durante 15 minutos.

**PARA USO EXCLUSIVO EN LABORATORIO. AGITE EL BOTE ANTES DE USAR. MANTENGA EL BOTE BIEN CERRADO EN LUGAR SECO, FRESCO Y OSCURO. DESHIDRATADO CODIGO: [DMT034](#)**



*Pseudomonas aeruginosa*, a la izquierda cepa poco fluorescente, a la derecha cepa muy fluorescente

## CONTROL DE CALIDAD DEL MEDIO

Realizado en nuestro laboratorio; es prudente repetirlo en su laboratorio siempre que varíen las condiciones (más de 3 meses sin usar, tras desinfectar laboratorio, tras conservar a alta T<sup>a</sup>, cuando adquiere aspectos extraños aunque no haya llegado la fecha de caducidad teórica de la etiqueta,...)

DESHIDRATADO: Polvo grueso, Blanco PREPARADO: Estéril, Blanco

CONTROL DE CRECIMIENTO CUANTITATIVO 48 h a 37°C aproximadamente, o bien a temperatura ambiente (aprox.21-28°C):

*Pseudomonas aeruginosa* WDCM00025, Excelente, tras inocular <100 ufc, crecen >50%. Pigmenta, Colonias verde-amarillentas y fluorescentes. Con respecto a TSA, recuento 10-90% (Incertidumbre debida a la cepa y a las diferentes proporciones de flora acompañante), pero selectivo respecto a otras cepas inoculadas. Se deduce que su uso sin previo enriquecimiento es muy poco sensible.

*Burkholderia cepacia* MKTA25416\*\*, Correcto. Con respecto a TSA, recuento medio 72%, pero selectivo respecto a otras cepas inoculadas.

*E.coli* WDCM00013, Inhibido.

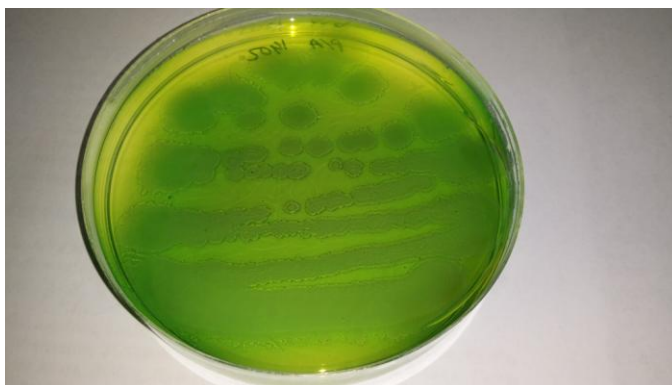
*Staphylococcus aureus* WDCM00033, Inhibido.

**PRESENTACIÓN:** TUBOS 20 ml, FRASCOS 100 ml, MEDIO DESHIDRATADO BASE + SUPL. (Glicerol)

**NOTA:** Medio selectivo para *Pseudomonas* (USP XXI). El cetil trimetil amonio bromuro o cetrimida (base de amonio cuaternario) inhibe a la mayoría de flora acompañante. El medio estimula la producción de fluoresceína y piocianina.

## SIEMBRA

Fundir tubos y frascos y verter 20 ml en cada placa de Petri estéril. Dejar enfriar. Sembrar en superficie. En el caso de las placas de contacto, tocar la superficie un instante, sin mover o introducirlas en un aparato para control del aire. Incubar a 37 °C aproximadamente, durante 18-42 horas.



## INTERPRETACION

*Pseudomonas aeruginosa* crece con colonias verde-amarillentas, fluorescentes (sobre todo bajo luz de 366 nm, linterna MICROKIT), o bien marrones. Confirmar con tiras de citocromo-oxidasa KOT050 (no usar asa de nicrom, sino exclusivamente de Platino: VCS147) y galerías de identificación (MICROKIT 245000).

El usuario es el único responsable de la eliminación de los microorganismos según la legislación medioambiental vigente. Autoclavar antes de desechar a la basura.

Medio fabricado en la UE por MICROKIT desde 1989, bajo ISO 9001, ISO 11133 y GMPs, revisado en Marzo-2020