

Empresa Certificada bajo Norma ISO 9001 desde 1997

MCC P/A	COSMETIKIT®	DRY PLATES®	MUGPLUS
CRIOTECA®	CHROMOSALM	DESINFECTEST®	CCCNT
PLAQUIS®	KITPRO-PLUS	CROMOKIT®	MBS
M-IDENT®	SEILAGUA®	SALMOQUICK	AIRESANO
NEOGRAM	ENVIROCOUNT		

BIGGY NICKERSON CANDIDA - AGAR

Detección de Candida.

COMPOSICIÓN

Extracto de levadura	1.0 g
Glicina	10.0 g
Glucosa	10.0 g
Citrato-bismuto amoniacal	5.0 g
Sulfito sódico	3.0 g
Agar-agar	15.0 g
(Fórmula por litro)	
pH final: 6,8 ± 0,2	



Candida albicans (colonias pardas que no pigmentan el medio)

PREPARACIÓN

Disolver 44 g de medio en 1 litro de agua destilada. Calentar hasta ebullición, agitando para su disolución. Mantener la ebullición durante un máximo de 2 minutos. NO autoclavar ni sobrecalentar o el medio virará a gris. Medio que, una vez preparado, gana calidad con el tiempo, mientras se mantenga blanco (1-2 años).

PARA USO EXCLUSIVO EN LABORATORIO. MANTENGA EL BOTE BIEN CERRADO EN LUGAR SECO, FRESCO Y OSCURO. AGITE EL BOTE ANTES DE USAR. DESHIDRATADO CODIGO: **DMT017**

PRESENTACIÓN: TUBOS INCLINADOS CON PICO LARGO, FRASCOS 100 ml, MEDIO DESHIDRATADO

CONTROL DE CALIDAD DEL MEDIO

Realizado en nuestro laboratorio; es prudente repetirlo en su laboratorio siempre que varíen las condiciones (más de 3 meses sin usar, tras desinfectar laboratorio, tras conservar a alta T^a, cuando adquiere aspectos extraños aunque no haya llegado la fecha de caducidad teórica de la etiqueta,...).

DESHIDRATADO: Polvo fino, Beige PREPARADO: Estéril, Blanco.

CONTROL DE CRECIMIENTO 48-72 h a 37°C aproximadamente, o bien a temperatura ambiente (aprox.21-28°C):

Candida albicans WDCM00054, Excelente, Colonia marrón sin difusión de pigmento al medio. Con respecto a PCA estandarizado, recuento medio 119%, pero de forma selectiva.

Candida tropicalis MKTA1005**, Excelente, colonia negra, metálica, medio negro. Con respecto a PCA estandarizado, recuento medio 115%, pero de forma selectiva.

Escherichia coli WDCM00013, Inhibido.

Staphylococcus aureus WDCM00034, Inhibido.

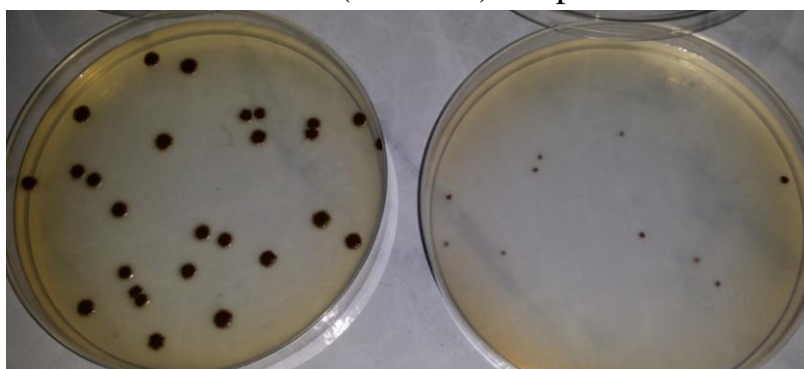
* El que cumple con recuperación superior al 92-125% con respecto a cepas cuantitativas trazables a la cepa tipo. **Incertidumbres detectadas entre todos los lotes a lo largo de un año (la mayoría de la incertidumbre se debe a la cepa y a la proporción de cepas acompañantes inoculadas, no al medio).**

NOTA: Bismuto-Sulfito-Glucosa-Glicina-Yeast Agar (BIGGY) es un medio selectivo para *Candida*. El sulfito de Bismuto inhibe la flora bacteriana y es reducido a pardo oscuro por las *Candida*. El medio es tan bueno Para *C.albicans* que no ha sido mejorado por los medios cromogénicos.

SIEMBRA

Fundir frascos a 98 °C para elaborar placas, sin sobrecalentar. Sembrar en superficie, exclusivamente con asa de Platino (VCS147). A pesar de ser una levadura, si se siembra en masa, se obtendrán recuperaciones incluso 3 veces inferiores y colonias más tardías y diminutas.

Incubar durante 1-3 días a 35 °C aproximadamente.



Izda: siembra en superficie. Dcha: mismo inóculo por siembra en masa: menos colonias y desarrolladas mucho más tarde, mucho más pequeñas

INTERPRETACIÓN

Candida albicans forma colonias negras o pardo oscuras, sin brillo metálico ni difusión de pigmentos al medio. *C tropicalis*: colonias pardo-oscuras con centro negro, con reflejo metálico y con pigmento negro que difunde alrededor de las colonias tras 72 horas. *C. pseudotropicalis*: colonias pardo-rojizas oscuras, brillantes, sin difusión. *C. krusei*: colonias rugosas, plateadas-pardo-negruczas, con halo de difusión amarillo. *C. parakrusei*: colonias rugosas, pardo-rojizas, con micelio amarillo alrededor. *C. stellatoidea*: colonias pardo-oscuras con leve reborde micelial.

El usuario es el único responsable de la eliminación de los microorganismos según la legislación medioambiental vigente. Autoclavar antes de desechar a la basura.

Medio fabricado en la UE por MICROKIT desde 1989, bajo ISO 9001, ISO 11133 y GMPs, revisado en Marzo-2020